

Tillgänglighetsdokument för Edvard Andersons växthus, Bergianska trädgården

Uppdaterat 2015-02-12

Allmänt

- Trappor förekommer
- Rullstol för utlåning
- Angöringsväg för bil/färdtjänst från Gustafsborgsvägen 4. Glasade partier förekommer.
-

Angöringsväg

Avstånd från parkeringen cirka 100 m med största lutningen 1:15 (4°).

- Markbeläggningsen består av **betongplattor och gatsten**.
- Markbeläggningsen består av grus

I angöringsvägen finns:

- En ramp med lutningen 1:6 (9°) och längden 1,2 meter
- Markbeläggningsen består av grus.
- Avåkningskydd

Entré

Bild på entrén



Entrédörren är en utåtgående slagdörr med sidodörr. Passagemåttet är 84 cm, med båda dörrarna öppna är det 1,68 meter.

- Glasdörr
- Dörröppnare finns. Krävs tryck på mer än 3 sek. för öppning.



Vindfång som är 2,8 meter långt. Vindfångets inre dörr en automatisk skjutdörr. Passagemåttet är 125 cm.

- Glasdörr med markering

Biljettkassa

Bild på biljettkassan



Disk med höjden 93 cm

Försäljning

Bild på butikdelen



Disk med höjden 90 cm

- Souvenirer
- Cafédisk

Toalett

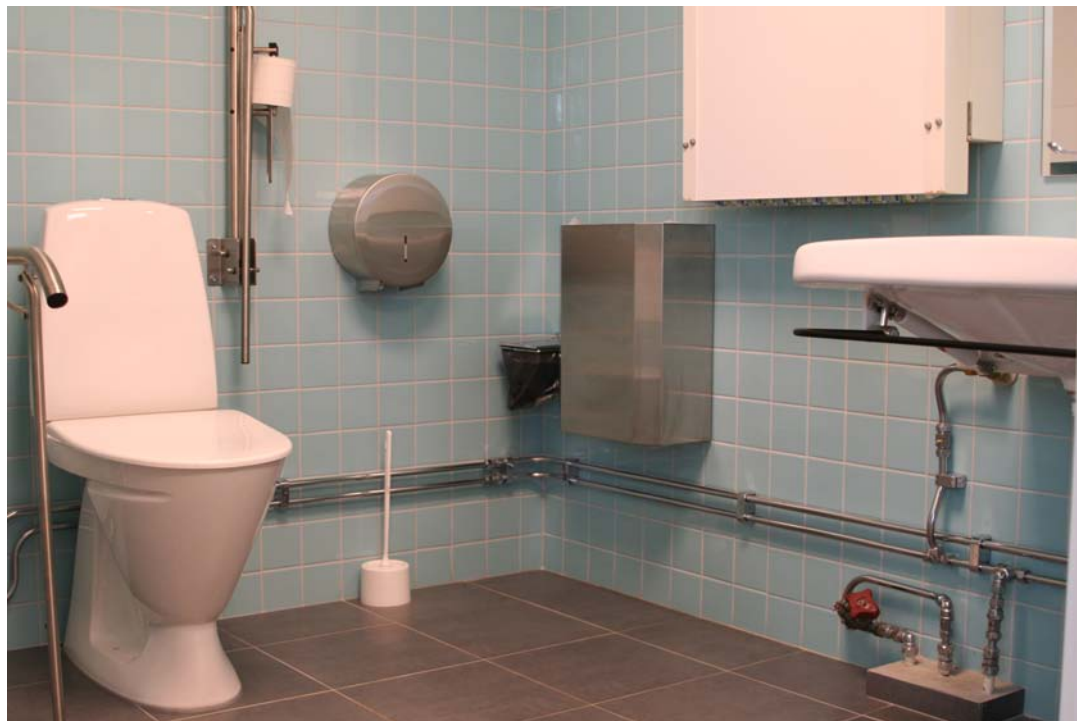
Bild på HCPToalett



Dörren är en utåtgående slagdörr med passagemåttet 84 cm och draghandtag

Toaletten har måtten 215 cm x 220 cm.

- Utrymmet till höger om toalettstolen är 80 cm, till vänster 78 cm.
- Minsta avstånd mellan toalett och handfat är 70 cm
- Fri yta vid toalettstolen med måtten 70 x 78 + 80
- Armstöd som går att fälla upp
- Toalettpappershållare på båda armstöden



I lokalen

En automatisk skjutdörr. Passagemåttet är 175 cm

- Glasdörr med markering
- Gäller till växthuset

Inne i växthuset

- Trappor förekommer
- Gångbredd mellan 210 cm – 56 cm





Dörrar till Kalifornien och Ormbunksrum är dubbel utåtgående slagdörr, passagemåttet är 55 cm, med båda dörrarna öppna är det 114 cm.



Bild på Tropik och palmhall
Dörrar till palmhall och tropikrum
- automatiska skjutdörrar med passagemått 205 cm



Bergianska trädgården Stockholms universitet 106 91 Stockholm
Besöksadress: Veit Wittrocks väg 10, Stockholm **Tel:** 08-16 35 00
Hemsida: www.bergianska.se

 **KUNGL.
VETENSKAPS-
AKADEMIEN**
THE ROYAL SWEDISH ACADEMY OF SCIENCES

 **Stockholms
universitet**

Huvudmän: Kungliga Vetenskapsakademien och Stockholms universitet